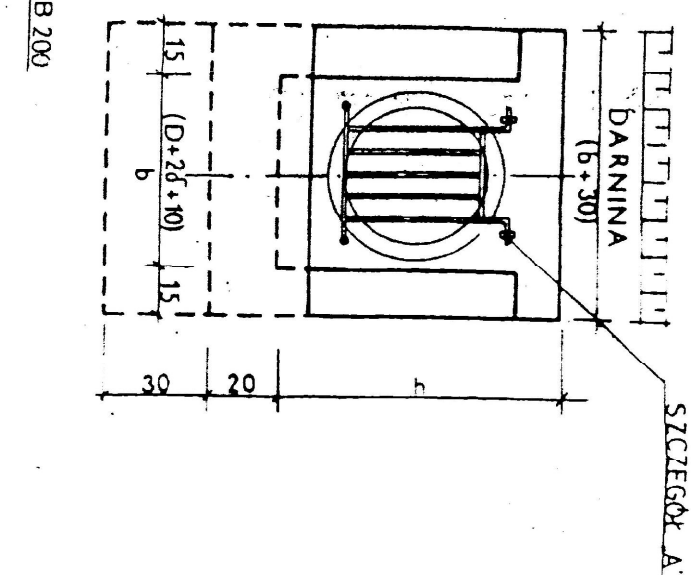


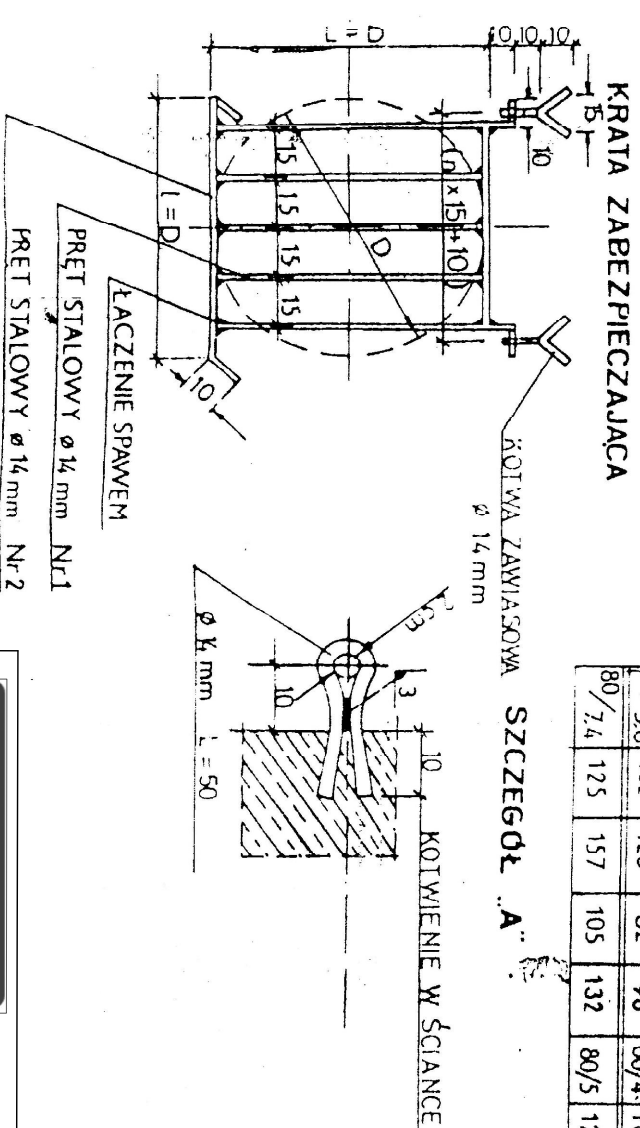
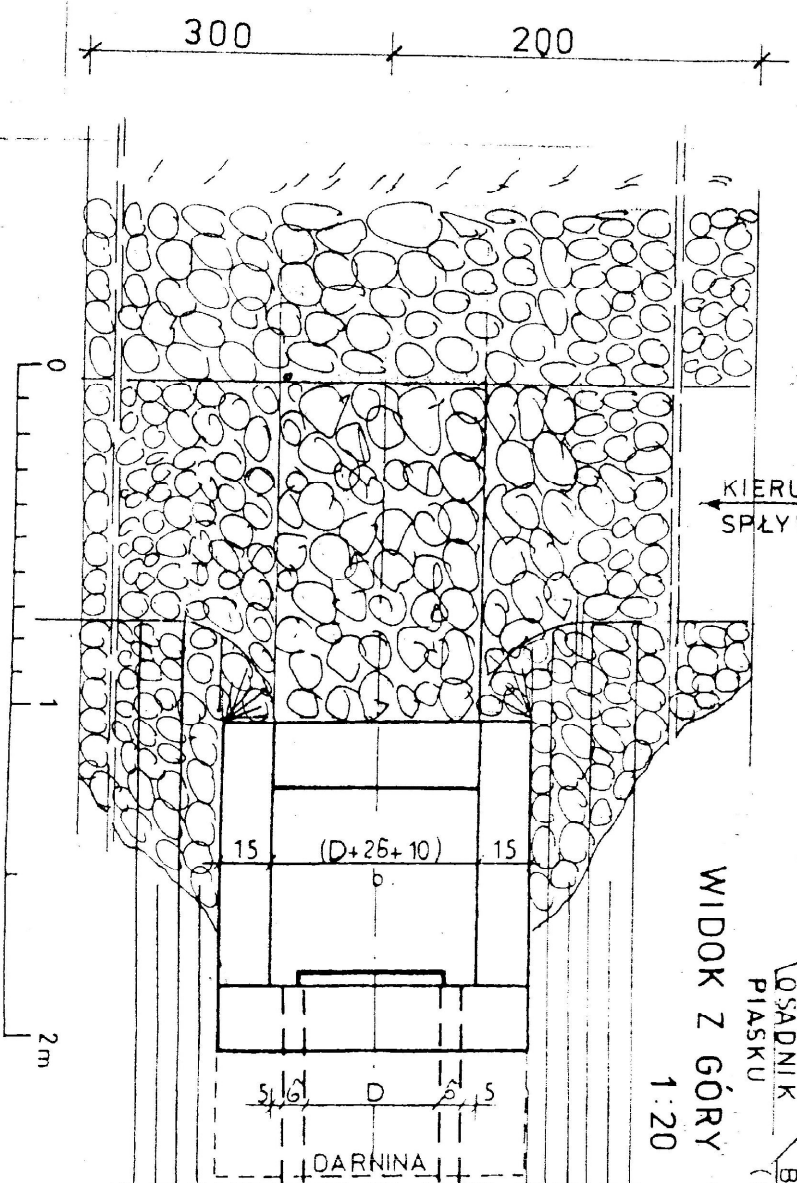
**PRZEKRÓJ PODŁUŻNY**  
**1:20**



konkret	beton	dyble	stg	darmna
cm	m <sup>3</sup>	PC-15 Dp-15	kg	m <sup>2</sup>
40	0.59	6	2.42	0.4
50	0.75	6	2.70	0.5
60	0.90	6	4.11	0.56
80	1.17	6	6.29	0.68

WYMIARY w cm

D/c	h	a	b	c	slip p/c la m/sd m2
40/4.2	78.2	87	58	62	40/3 80
50/5.0	90	105	70	80	50/3 90
60/5.8	102	123	82	98	60/4. 100
80/7.4	125	157	105	132	80/5 120



<div style="border: 2px solid black; padding: 10px; text-align: center;"> <h1 style="margin: 0;">PPI PROJEKT</h1> </div>		Bogusław Lipiński Pło Roguszcza 17, 19-222 Węposz tel.: 0 663 710 715, e-mail: biuro@ppi-projekt.pl	
<b>Investor:</b>	Miasto Grajewo ul. Strażacka 6A, 19-200 Grajewo	<b>Nr rys:</b>	5
<b>Temat:</b>	BUDOWA NAWIERZCHNI I BRAKUJĄCEJ INFRASTRUKTURY TECHNICZNEJ W ULICY ELEKTRYCZNEJ W GRAJEWIE	<b>Strona:</b>	
<b>Nazwa rys:</b>	WYLOT DO ROWU	<b>Zespół autorski:</b>	Branża autorski:
<b>Projektant:</b>	mgr inż. Krzysztof Dudek	<b>mgr inż. Sybilla Kozłowiec-Gaśiś</b>	Imię i nazwisko
<b>SPRAWIAJĄCY</b>	mgr inż. Sybilla Kozłowiec-Gaśiś	PDI/0092/PW/08/04	nr. uprawnień
			LON-42
			podpis