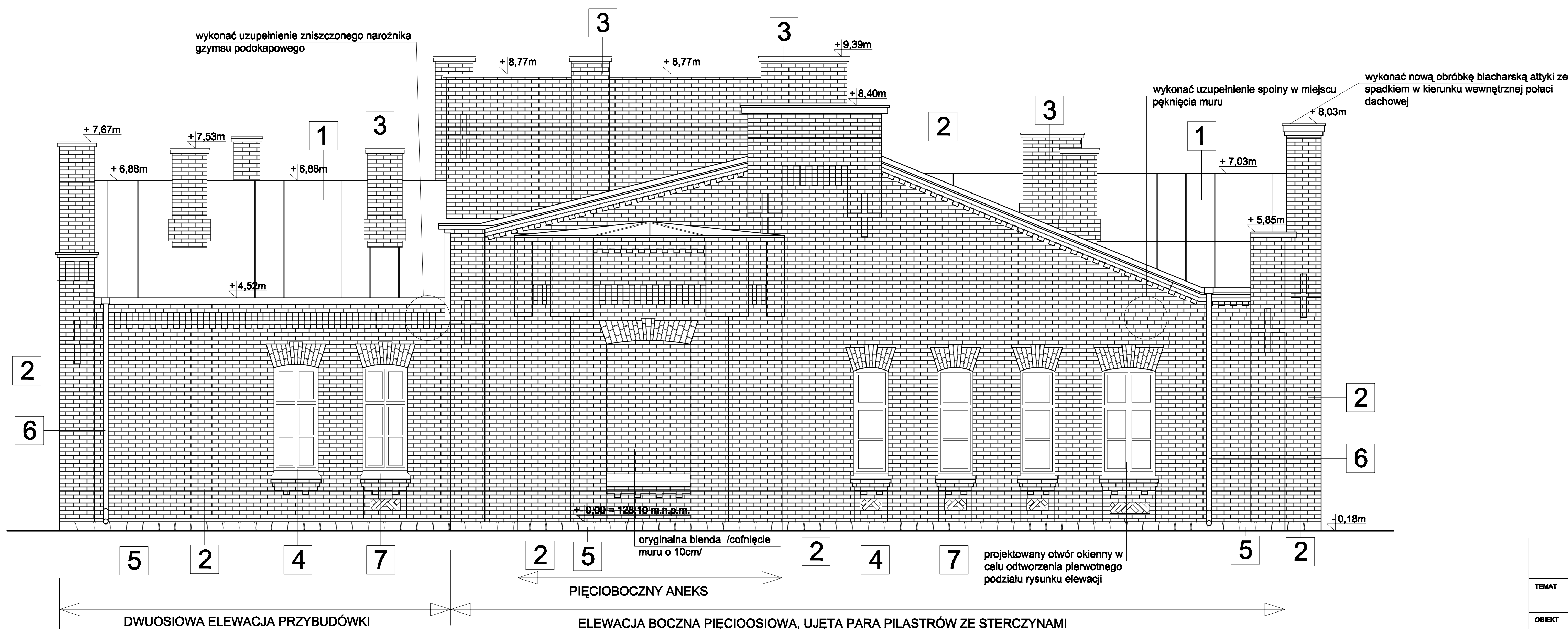


- LEGENDA :
- 1 - dach budynku-istniejące pokrycie z blachy łączonej na rąbek stojący w kolorze grafitowym
 - 2 - ściany zewnętrzne - cegła czerwona o wymiarach 7cm x 13cm x 27cm
 - 3 - kominy - cegła w kolorze czerwonym
 - 4 - projektowana stolarka okienna drewniana w kolorze naturalnym, okna skrzynkowe, podział okienny identyczny z istniejącym
 - 5 - cokół budynku - kamień granitowy
 - 6 - rury spustowe stalowe powlekane PCV w kolorze grafitowym
 - 7 - projektowane parapety zewnętrzne z blachy powlekanej w kolorze grafitowym

ELEWACJA POŁUDNIOWO-ZACHODNIA, SKALA 1:50
/ DZIEŚIĘCIOOSIOWA, NIESYMETRYCZNA, ROZCZŁONKOWANA /



ELEWACJA PÓŁNOCNO-WSCHODNIA, SKALA 1:50

BIURO USŁUG PROJEKTOWYCH					
mgr inż. arch. Marek Kochański 16-400 Suwałki; ul. K.O.Palka 23					
TEMAT	REMONT I PRZEBUDOWA BUDYNKU POKOSZAROWEGO MDK "HADES" WRAZ Z BUDOWĄ PARKINGU I LINII ZEWNĘTRZNEGO OŚWIETLENIA TERENU				FAZA PR. BUD.
OBIEKT	BUDYNEK UŻYTECZNOŚCI PUBLICZNEJ MIEJSKIEGO DOMU KULTURY "HADES", WPISANY DO REJESTRU ZABYTKÓW WOJEWÓDZTWA PODLASKIEGO POD nr A-179, DZ. EWID. NR 4608/3 I 2018/2, 19-200 GRAJEWO, UL. WOJSKA POLSKIEGO 72				BRANŻA ARCH.
RYSBUNEK	ELEWACJE				SKALA 1:50
PROJ.	mgr inż. arch. Marek Kochański	UPR. NR SUW-29/89	DATA X. 2012r	PODPIS	A6
SPR.	mgr inż. arch. Paweł Maleszński	UPR. NR BH-PdOKG/109/2007	DATA X. 2012r	PODPIS	