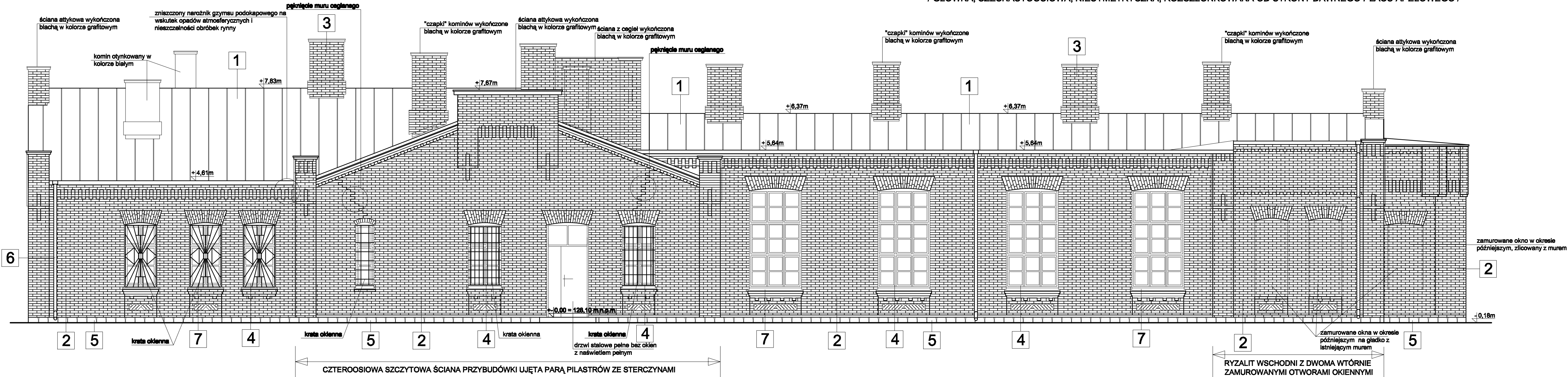


- LEGENDA :
- 1 - dach budynku-istniejące pokrycie z blachy łączonej na rąbek stojący w kolorze grafitowym
 - 2 - ściany zewnętrzne - cegła czerwona o wymiarach 7cm x 13cm x 27cm
 - 3 - kominy - cegła w kolorze czerwonym
 - 4 - stolarka okienna drewniana w kolorze białym, okna skrzynkowe
 - 5 - cokół budynku - kamień granitowy
 - 6 - rury spustowe stalowe powlekane PCV w kolorze grafitowym
 - 7 - parapety zewnętrzne z blachy malowanej na kolor brązowy

INWENTARYZACJA: ELEWACJA PÓŁNOCNO-ZACHODNIA, SKALA 1:50
/ GŁÓWNA, SZESNASTOOSIOWA, NIESYMETRYCZNA, ROZCZŁONKOWANA OD STRONY DAWNEGO PLACU APELOWEGO /



INWENTARYZACJA: ELEWACJA POŁUDNIOWO-WSCHODNIA, SKALA 1:50
/ TYLNA, TRZYNASTOOSIOWA, ROZCZŁONKOWANA, NIESYMETRYCZNA /

BIURO USŁUG PROJEKTOWYCH				
mgr inż. arch. Marek Kucharski 16-400 Sarnów ul. K.O.Pala 23				
TEMAT	REMONT I PRZEBUDOWA BUDYNKU POKOZARZĘDOWEGO MIA "HADEP" WRAZ Z BUDOWĄ PARKINGU I LINEJ ZAWIĘZKOWEGO OŚWIETLENIA TERENU	PŁO. PŁ. BUD.		
OBJĘTOŚĆ	BUDYSEK UŁYTOWANEGO PUBLICZNEJ NIEJAKOŚĆ DOMU KULTURY "HADEP", WPIRANY DO REZERWU ZABYTÓW WOJEWÓDZTWA POLSKIEGO POD nr A-176, DZ. EWID. NR 48069 I 20162, 10-200 OPAKOWA, UL. WOLSKA POLSKIEGO 72	ARCH.		
RYTUALNIK	INWENTARYZACJA: ELEWACJE			SKALA 1:50
PROJ.	mgr inż. arch. Marek Kucharski	UPR. NR BUD-2285	DATA X. 2012	POCISZ 15
OPR.	mgr inż. arch. Paweł Kucharski	UPR. NR BUD-2285	DATA X. 2012	POCISZ 15