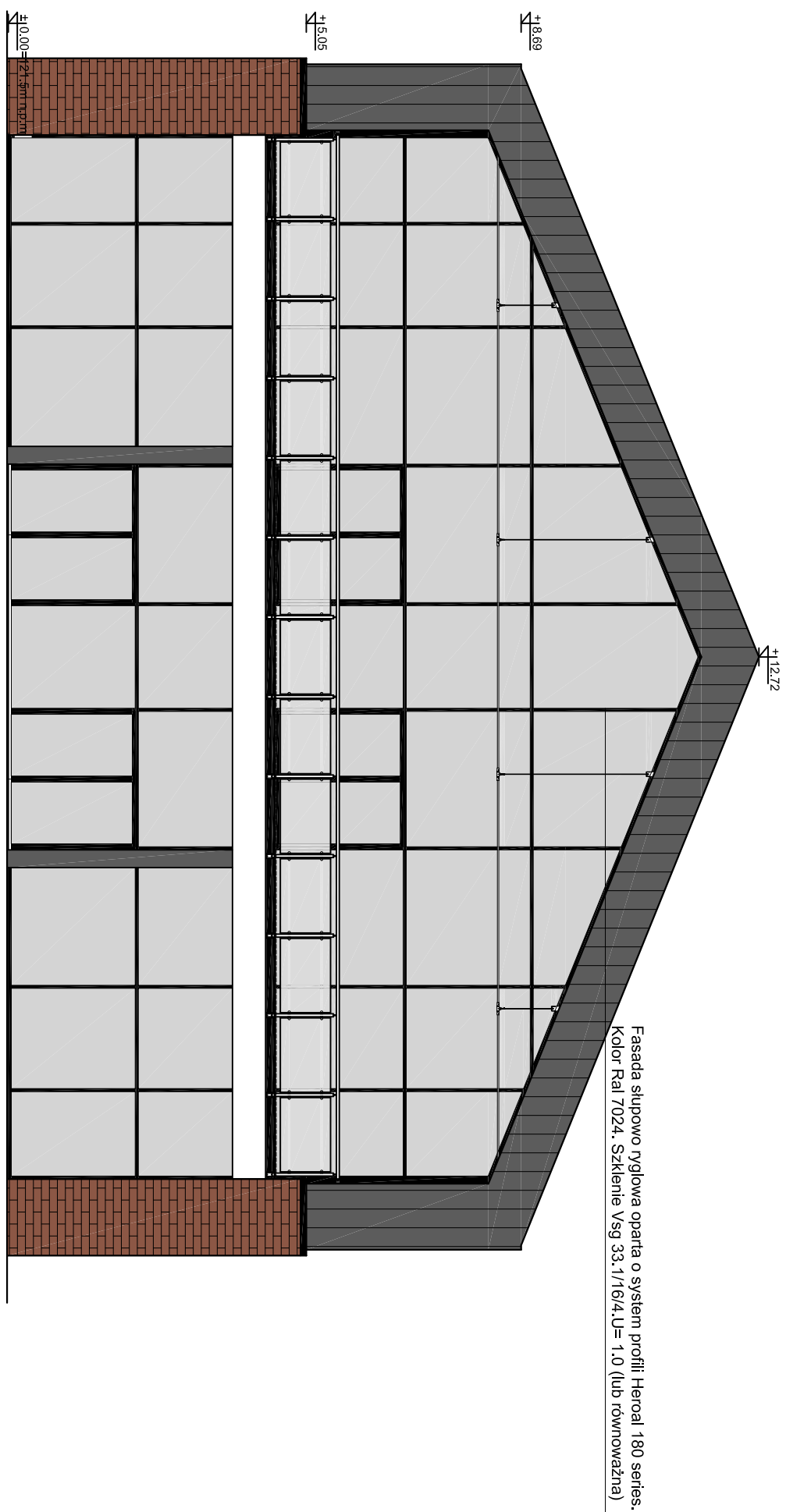
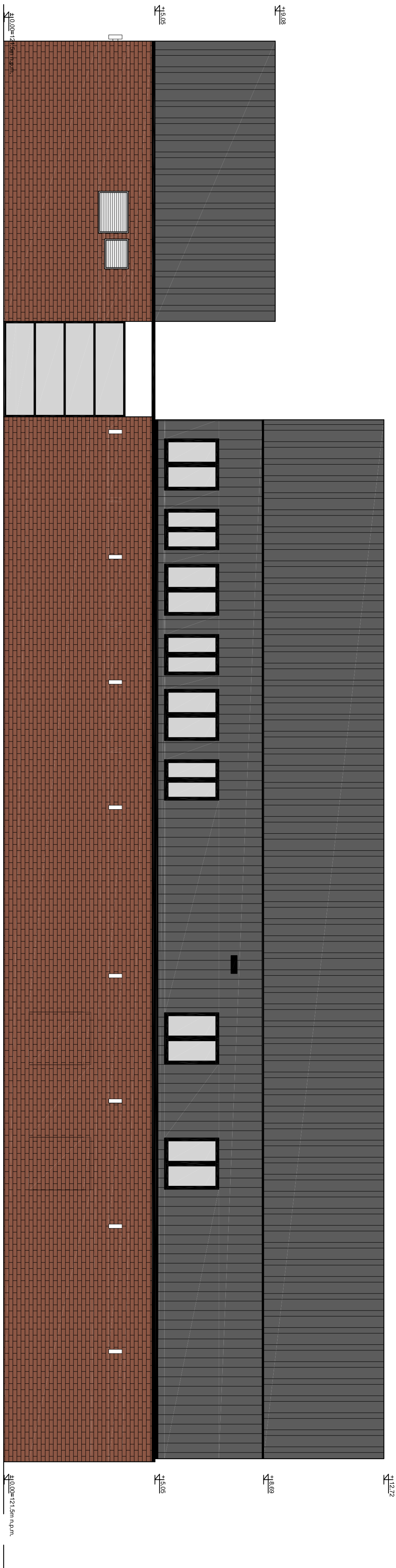


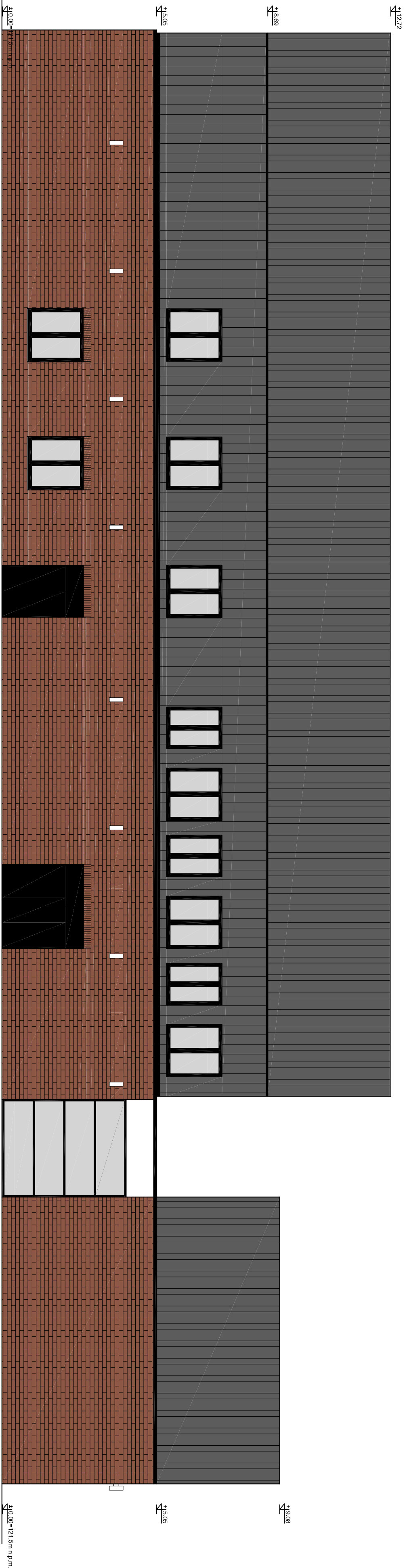
ELEWACJA POŁUDNIOWA












ELEWACJA PÓŁNOCNA




ELEWACJA WSCHODNIA



ELEWACJA ZACHODNIA

	akrylowa masa tynkarska Ceresit CT 60 ziarno 1,5 / faktura "kamyczkowa" w kolorze biały
	panele elewacyjne z blachy gr. 0,5mm zabezpieczone powłoką cynkową o wykończeniu malowym, RAL 7024
	cegła klinkierowa
	panele dachowe z blachy na rąbek stojący gr. 0,5mm zabezpieczone powłoką cynkową o wykończeniu malowym, RAL 7024
	balustrady - ze stali nierdzewnej i szkła hartowane
	obrobki blacharskie - blachna powlekana RAL 7024
	parapety zewnętrzne, nadproża ściany klinkierowej - kształtki klinkierowe
	parapety zewnętrzne ściany z blachy - blachna powlekana RAL 7024
	stolarka okienna i drzwiowa stalowa/aluminiowa w kolorze RAL 7024

UWAGA: Do zatwierdzenia systemu montażu ślupowo ryglowej należy dostarczyć projekt warsztatowy wraz z obliczeniami nośności elementów konstrukcyjnych.

BIURO OBSŁUGI INWESTYCJI ul. Gagarina 27, 14-030 Miasto		
Projekt wytworzenia MUZEIUM MLEKA w GRAJEWIE Architektura		
Inwestor: Grajewo, ul. Konstytucji 3-go Maja, dz. nr 1888/9, 1898/3, 4591/4		14.03.2013
Elewacje	Stan istniejący 1:200	A 9 nr 9 projektu
Projektant: mgr T. K. WÓJCZAKOWSKI ARCH.	nr projektu: 1802/105	podział
Wykonawca: mgr T. K. WÓJCZAKOWSKI ARCH.	SOWISZCZAKO	

UWAGA: wszelkie odstępstwa od projektu, dobór materiałów wykończeniowych itp. należy uzgodnić z architektem. Projekt chroniony ustawą o prawie autorskim i prawach pokrewnych.