

Skład Rady Miasta Grajewo (2010-2014)

Przewodniczący Rady Miasta Grajewo

Curyło Grzegorz Robert

Wiceprzewodniczący Rady Miasta Grajewo

Maleszewski Wojciech Dariusz

Wiceprzewodniczący Rady Miasta Grajewo

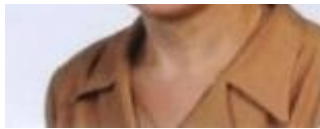
Mołczanowski Marek

**WYKAZ RADNYCH RADY MIASTA GRAJEWO
PEŁNIĄCYCH MANDAT Z POSZCZEGÓLNYCH OKRĘGÓW WYBORCZYCH**



Curyło Grzegorz Robert





Gontarska Barbara



Konopka Jarosław



Sarnacki Jarosław Antoni



Stefańska Monika



Wieczorek Waldemar Tadeusz

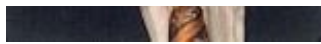
pełnią mandat w 1 okręgu wyborczym, do którego należą ulice:

AKACJOWA, BRZozOWA, GRZYBOWA, JEŻYNOWA, JODŁOWA, KILIŃSKIEGO, KOMUNALNA, LEŚNA, 11-GO LISTOPADA, MALINOWA, A. MICKIEWICZA, DR TADEUSZA NOWICKIEGO, OGRODOWA, OS. CENTRUM BL. 3, 5, 6, 7, 8, 9, 10, 11, 12, 20, 21, 22, 23, 24, 25, 26, 27, 28, 29, 29A, 30, 30A, 31, 32, 33, 34, 35, 35A, 36, 37, 38, 38A, 39, OWOCOWA, PARKOWA, KS. J. POPIEŁUSZKI, POZIOMKOWA, PRZEKOPKA, SOSNOWA, STRAŻACKA, ŚWIERKOWA, WIERZBOWA, K. BACZYŃSKIEGO, M. DĄBROWSKIEJ, CUDRO, DWORNA, EŁCKA, GRUNWALDZKA, J.KOCHANOWSKIEGO, KOLEKTOROWA, KRÓTKA, KRZYWA, LIPOWA, NORWIDA, ORZESZKOWEJ, KSIĘDZA ALEKSANDRA PEŻY, PIASKOWA, POLNA, H. SIENKIEWICZA, SŁOWACKIEGO, REYMONTA, RZEMIEŚLNICZA. SPÓŁDZIELCZA, 23-GO STYCZNIA, WESOŁA, WIEJSKA, WILCZEWO, WSPÓLNA, S. WYSPIAŃSKIEGO, WYZWOLENIA, S. ŻEROMSKIEGO



Bednarko Maciej Paweł





Chrostowski Antoni



Gutowska Marta



Jankowski Adam

kom. 691 350 731, e-mail: adamjankowski@onet.eu



Purzeczek Krzysztof

kom. 606 298 318, e-mail: krzysztofpurzeczeko@wp.pl

pełnią mandat w 2 okręgu wyborczym, do którego należą ulice:

PLAC NIEPODLEGŁOŚCI, TRAUGUTTA, ARCHITEKTÓW, BAŚNIOWA, GEN. BEMA, BOCZNA, BRACI ŚWIACKICH, BUDOWLANA, CHABROWA, CICHA, GEN. DĄBROWSKIEGO, DZIAŁKOWA, ELEWATORSKA, FABRYCZNA, FRANCISZKA STEFCZYKA, GEODETÓW, JAŚMINOWA, KASZTANOWA, KOLEJOWA, M. KONOPNICKIEJ, KONOPSKA, KONWALIOWA, T. KOŚCIUSZKI, KWIATOWA, LAWENDOWA, LIRYCZNA, ŁĄKOWA, MAGAZYNOWA, MIŁA, MIODOWA, PARTYZANTÓW, JÓZEFA PIŁSUDSKIEGO, PROLETARIACKA, PRZEMYSŁOWA, PRZYGODOWA, PUŁASKIEGO, ROBOTNICZA, ROLNA, RÓŻANA, SADOWA, SŁONECZNA, SPORTOWA, SZKOLNA, WĄSKA, WIÓROWA, WRZOSOWA, M. BUCZKA, CMENTARNA, DOLNA, GÓRNA, GROTA ROWECKIEGO, RTM. W. KONOPKI, KOŚCIELNA, LEGIONISTÓW, ŁAZIENNA, OS. 1000-LECIA, W. PERLITZA, POCZTOWA, H. SAWICKIEJ, SPOKOJNA, TOPOŁOWA, UŁAŃSKA, WOJSKA POLSKIEGO, ZIELONA



Antropik Elżbieta



Babul Tomasz





Jagielska Henryka



Mołczanowski Marek



Siwik-Karwowska Agnieszka

e-mail: natura@op.pl

pełnią mandat w 3 okręgu wyborczym, do którego należą ulice:

EKOLOGICZNA, ELEKTRYCZNA, KONSTYTUCJI 3-GO MAJA, KOPERNIKA, OS. MŁODYCH, OS. POŁUDNIE BL. 1, 2, 3, 4, 5, 6, 7, 8, 10, 11, 12, 35, 50, 56, 60, 60 A, 61, 62, 63, 63A, 64, 65, 66, 67, 71, 72, SZPITALNA, SKOŚNA, TARGOWA, WIKTOROWO



Cebeliński Tomasz

Cedemski Tomasz



Jamrozy Krzysztof Tomasz

kom. 501 731 041, e-mail: krzysztof.jamrozy@interia.pl



Januszko Anna



Maleszewski Wojciech Dariusz





Zalewska Halina

pełnią mandat w 4 okręgu wyborczym, do którego należą ulice:

KRASICKIEGO, 9-GO PUŁKU STRZELCÓW KONNYCH, OS. POŁUDNIE BL. 13, 14, 15, 16, 17, 18, 19, 20, 21, 22, 23, 24, 25, 26, 26A, 27, 28, 28 A, 28 B, 29, 30, 30 A, 31, 32, 32 A, 33, 45, 46, 47, 51, 52, 53, 54, KOSZAROWA, NOWO OSIEDLE, OS. BRONIEWSKIEGO

Metryka strony

Udostępniający: **Wydział Organizacyjny**
Wytwarzający/odpowiadający: **Grzegorz Poniowski**
Wprowadzający: **Grzegorz Poniowski**
Data wprowadzenia: **2012-02-28**
Modyfikujący: **Grzegorz Poniowski**
Data modyfikacji: **2014-12-14**
Opublikował: **Grzegorz Poniowski**
Data publikacji: **2012-02-28**